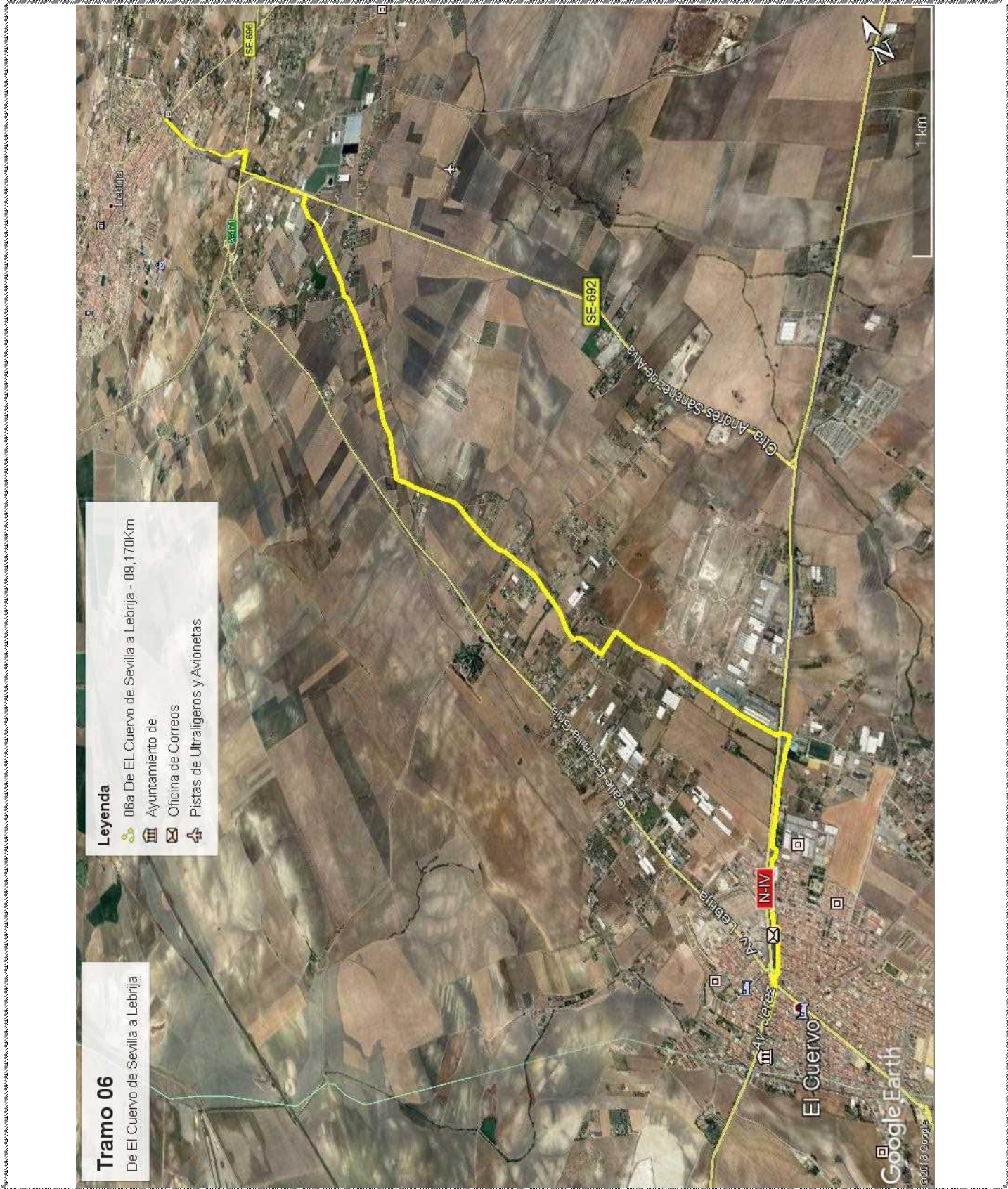


Tramo 06
El Cuervo – Lebrija
(09,170 km)





Desde el albergue y siguiendo la avda. Jerez por su margen derecha, dirección Sevilla, para pasar tres rotondas y llegar al km. 1,400 desde nuestra partida.

Atravesaremos la primera rotonda y caminaremos por Avda. José Antonio Gallego y Parque “Rodalabola”

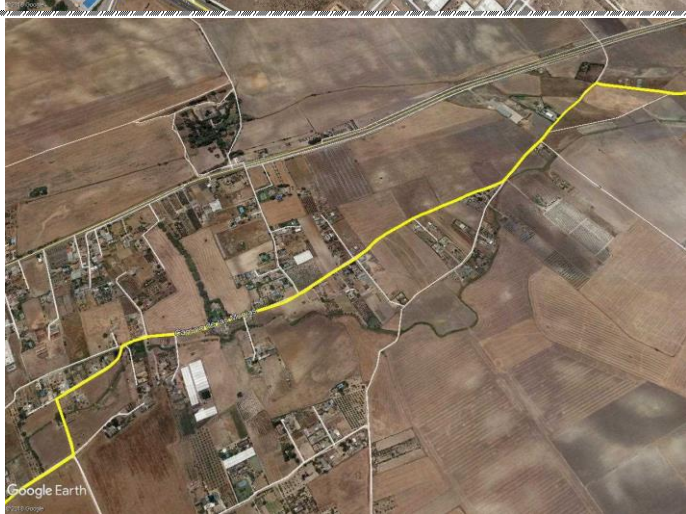
En el km 1,400 nos encontramos una última rotonda (la cuarta), y con cuidado, cruzaremos la N-IV para incorporarnos al Camino de las Monjas.



Km. 1,400 Cruce N-IV y transitamos por el Camino de las Monjas.

Km. 2,450. En la bifurcación giramos a la izquierda

Km. 2,600. Giro a la derecha



Km. 2,790. Giro leve a la derecha.

Km. 4,000. Giro leve a la izquierda.

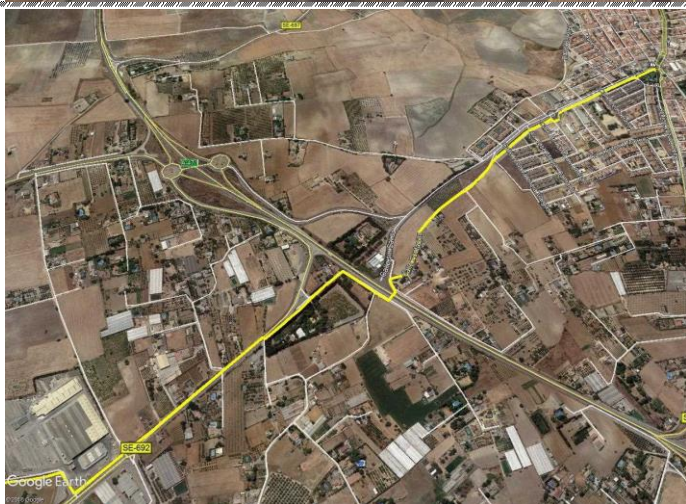
Km. 4,540. Giro a la derecha y cogemos el Camino de los Naranjos.



Km. 4,540. Seguimos el Camino de los Naranjos.

Km. 6,750. Fábrica de Escayola y encuentro con carretera A-8152 (SE-692).

Caminamos por la margen izquierda para cruzar, a unos 500m, la carretera (**¡ATENCIÓN! Cruce peligroso**) y seguir por su margen derecha hasta la finca.



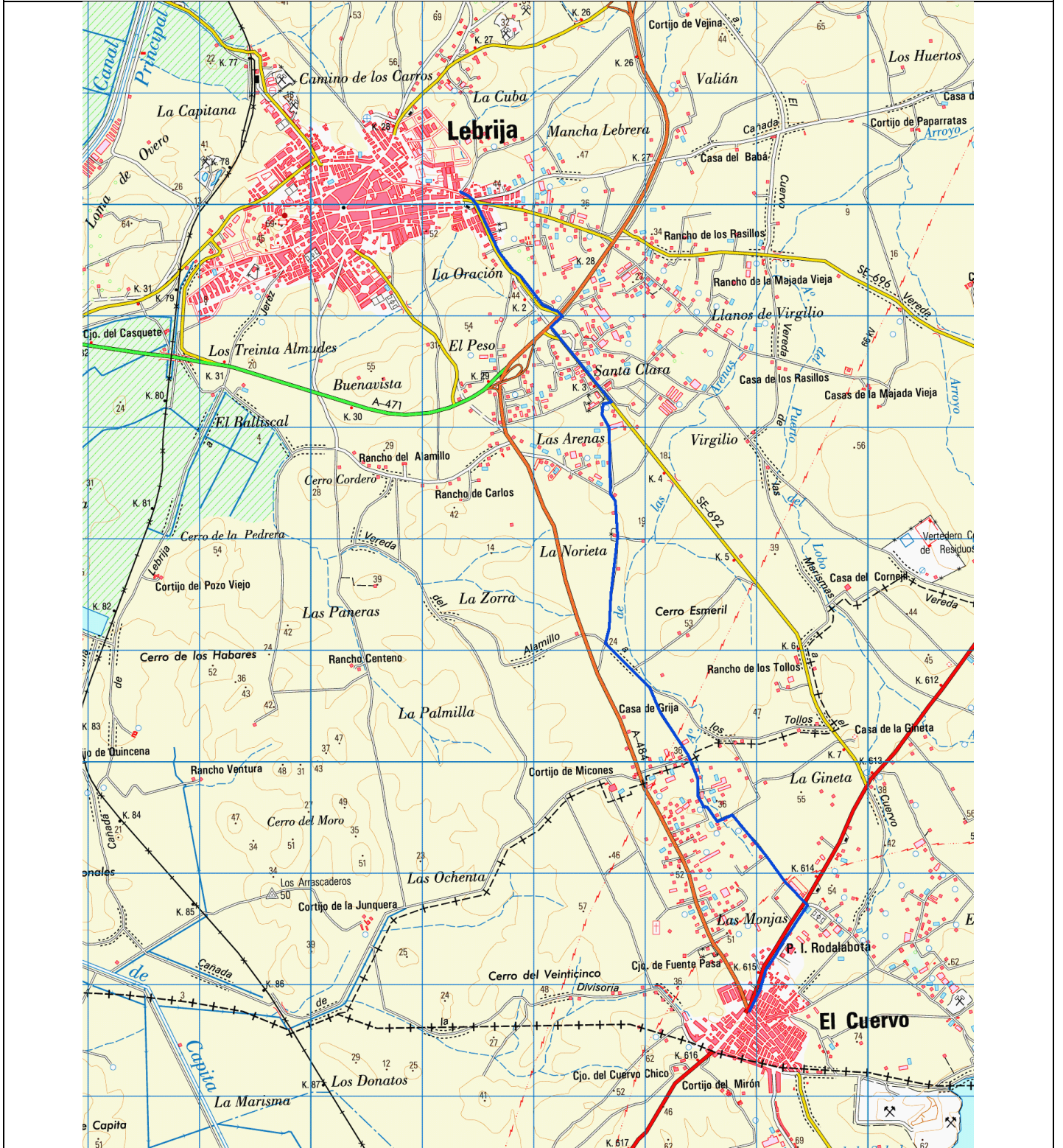
Km. 7,600. Al llegar a la carretera A-471 giraremos a la derecha.

Km. 7,800. Cruzaremos la A-471 (**¡ATENCIÓN! Cruce peligroso**) para entrar en la ciudad.

La entrada a esta población se realizará por la calle Fontanilla y avda. Juan Peña "El Lebrijano" para llegar a la Plaza del Recreo

Fin del Tramo 06.

Plano I. G. N.



Perfil



Historia

El municipio está enclavado en la comarca de las Marismas del Guadalquivir, los municipios más cercanos son Las Cabezas de San Juan, Trebujena, Arcos de la Frontera, Jerez de la Frontera y El Cuervo de Sevilla.

Su situación geográfica le da una posición estratégica preferente al estar en el centro de las provincias de Sevilla, Cádiz y Huelva.

Lebrija es sede actual de la Mancomunidad de Municipios del Bajo Guadalquivir, sita en el camino de San Benito.

Dentro del término municipal, todavía se conserva en su centro neurálgico numerosas reliquias de su pasado musulmán.

Es la patria de Antonio de Nebrija, autor de la primera gramática española.

¿Qué ver?

Estatua al Campesino.
 Estatua de Pedro Bacán.
 Iglesia de San Francisco.
 Asilo de San Andrés.
 Estatua de la Virgen de los Milagros.
 Convento de las Hermanas de la Cruz.
 Iglesia de Ntra. Sra. de la Oliva.
 Archivo Parroquial de Sta. M^a de Oliva.
 Antiguo Cabildo.
 Castillo de Lebrija.
 Ermita de la Virgen del Castillo.
 Estatua del Sagrado Corazón de Jesús.
 Iglesia de Belén.

¿Dónde comer?

Venta Luis Rey: Avda. Cabezas de San Juan, 1.
Bulevar Pizza: Avda. Océano Atlántico, s/n.

¿Dónde dormir?

Pensión Venta Renaul: C/ Antonio Calvo Ruiz, s/n.
 Teléfono: 955 975 457
Pensión San Benito: Ctra. Las Cabezas. Km. 27.