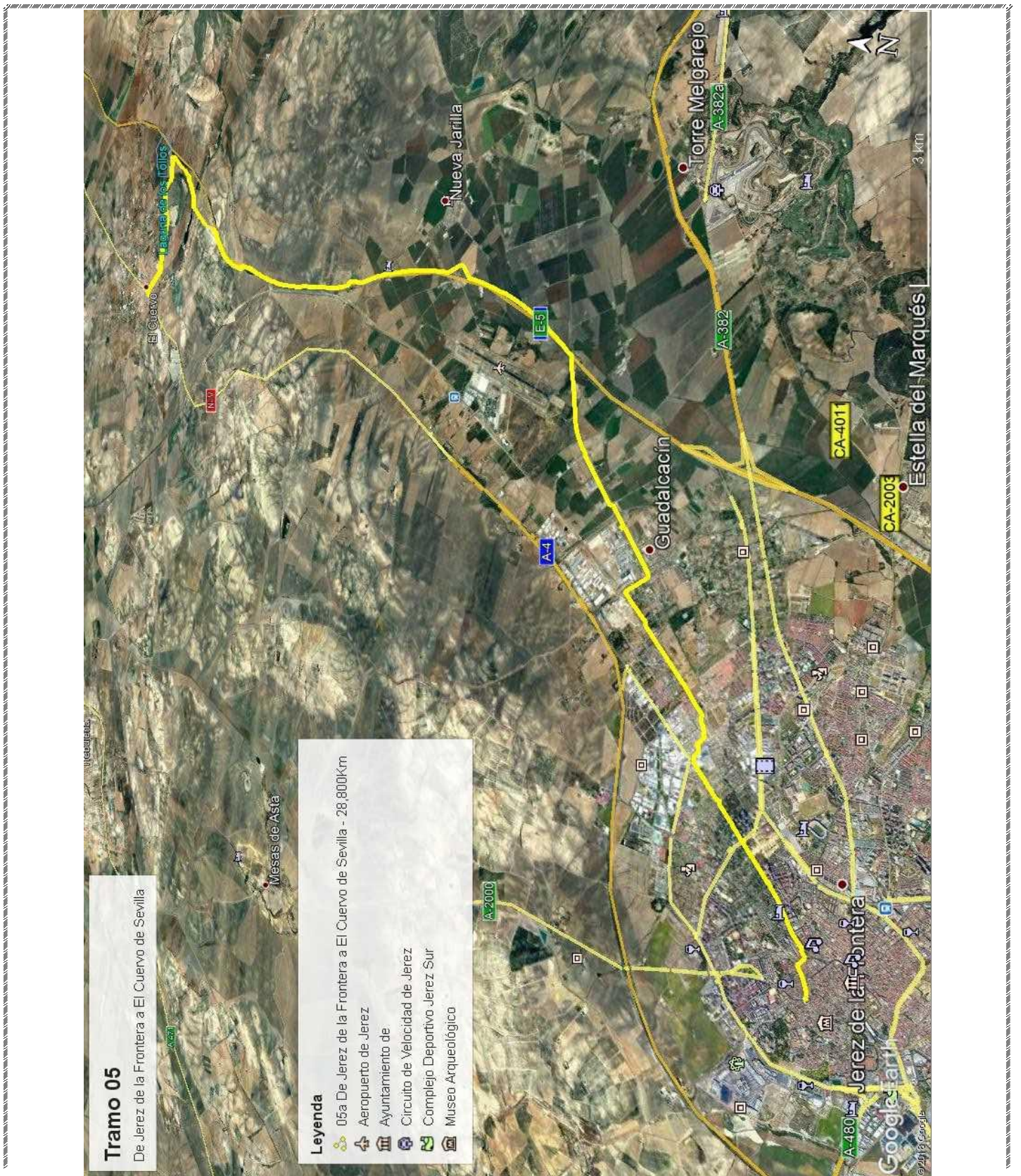
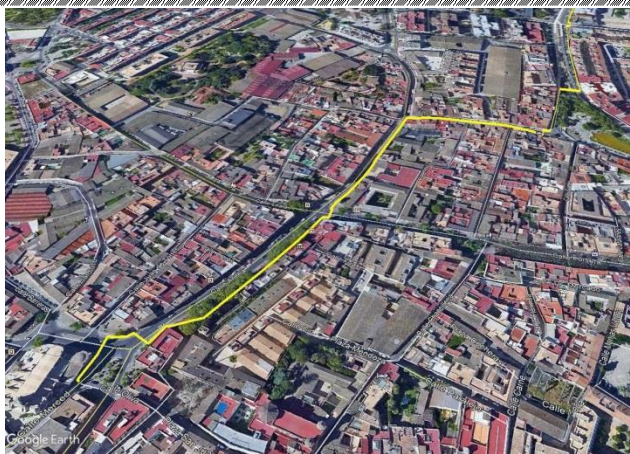
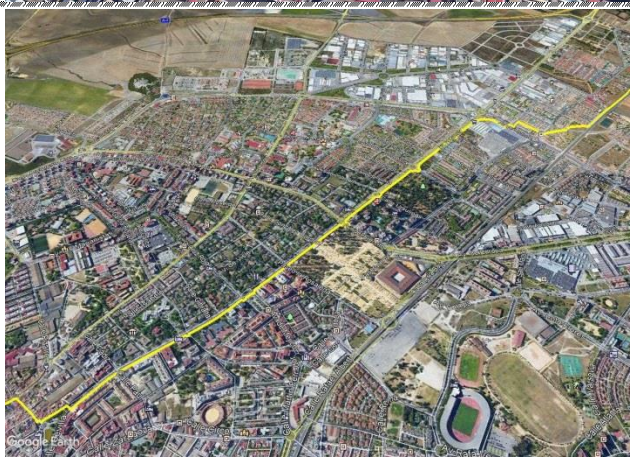


Tramo 05
Jerez de la Frontera – El Cuervo
(28,8 km)

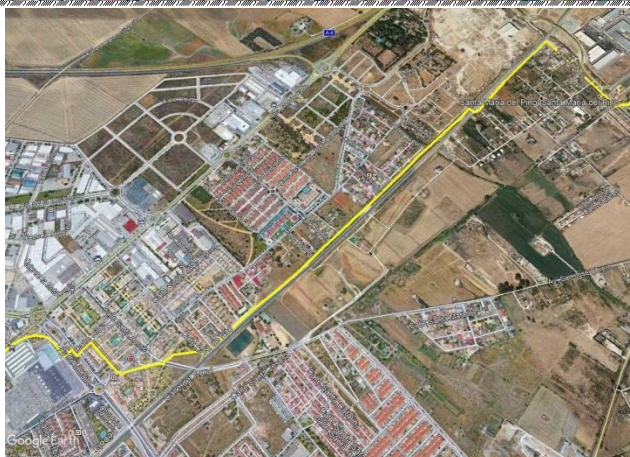




Desde la Iglesia de Santiago de la Victoria y caminando por las calles Ancha, Ponce, Guadalete y Sevilla para seguir por Avda. Álvaro Domecq.



Transitaremos por dicha avenida y continuaremos por la Avda. Andalucía hasta el cruce de Hipercor (km. 3,4).



Km. 3,4 Hipercor

Giramos a la derecha. Cruzamos el segundo paso de peatones de la Avda. Voltaire para adentrarnos en calle Rioja donde giraremos a unos 60 metros a nuestra derecha y circular por el Paseo de las Viñas.

Al final de este corto Paseo tomaremos a nuestra izquierda la Avda. de Espera y calle Antonio Guzmán Aquino hasta su final donde cruzaremos el paso de peatones que sale a nuestra izquierda para llegar a la calle Cabo de Nao (km. 4,10 desde la Ig. de Santiago).

Aquí veremos la vía de tren AVE.

Giraremos 90 grados dejando la vía a nuestra derecha durante un 1,5 km aprox. (estaremos en el punto km. 5,650 desde la Ig. de Santiago) donde pasaremos bajo el túnel del ferrocarril.

Desde aquí, y con la vía a nuestra izquierda, seguiremos hasta salir a la calle Zarzales, ya en Guadalcaçin.

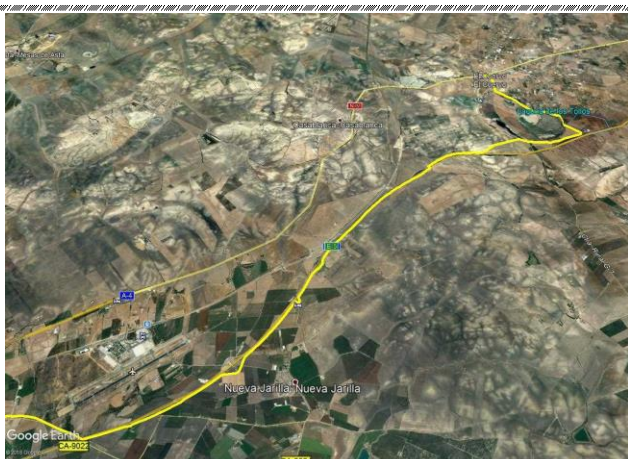


Km. 6,220: Entramos en Guadalcaçin –pedanía de Jerez- por la calle Zarzales.

Llegaremos a una rotonda que atravesaremos y a unos 150 mts encontraremos una avenida a nuestra izquierda que habremos que tomar: Avda. Nueva Jarilla.

Transitaremos por ella durante 3,650km hasta llegar al cruce con la Autopista AP4.

Pasaremos por encima de ella e inmediatamente giraremos a nuestra izquierda para caminar pegado a ella la autopista



Caminaremos con ella a nuestra izquierda durante diez kilómetros.
 En el km. 16,300 desde nuestra partida encontraremos el Área de Servicio (El Cuadrejón) de la autopista. Sin acceso a ella.
 En el km. 20,300 desde nuestra partida debemos pasar por debajo del túnel por donde transita la autopista y, nada más cruzarlo, tomamos el camino a nuestra derecha.
¡ATENCIÓN! Giramos a la derecha.
 Aquí empezaremos a abandonar la autopista para dirigirnos hacia El Cuervo

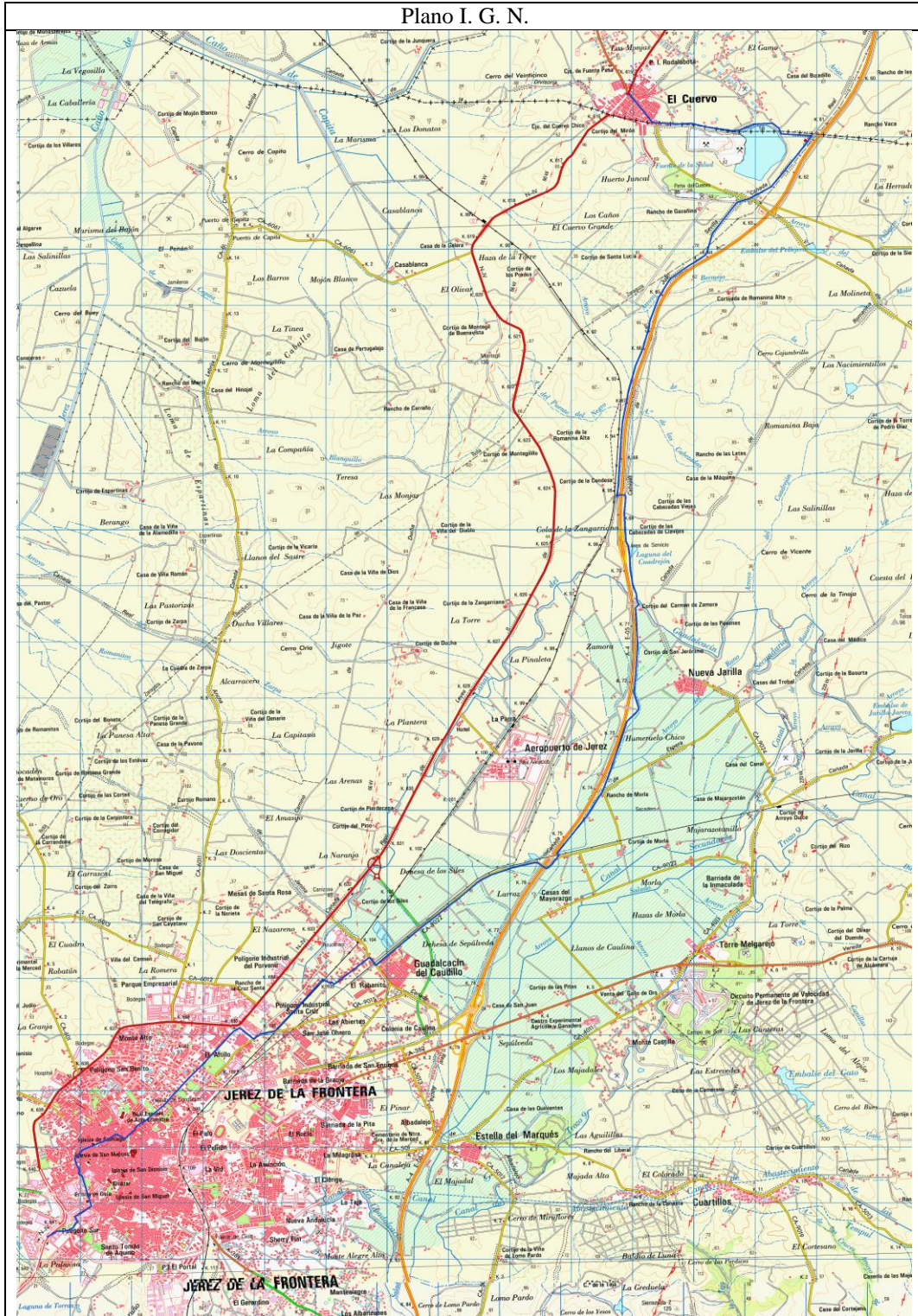


Km. 23,200: finca Viña Santa Lucía.
 Seguimos observando la finca a nuestra izquierda hasta llegar nuevamente a una intersección de caminos (Carretera Rural G.7).
 Cogemos a nuestra derecha e inmediatamente a nuestra izquierda por el Camino de las Monjas hasta llegar a la Ermita de Ntra. Sra. del Rosario (km. 24,800).
 Dejando a nuestras espaldas la ermita avanzaremos por el sendero que nos sale de frente hasta encontrar una pequeña bifurcación (km 25,4) a la derecha. A continuación giramos levemente a la izquierda.
 Km 25,7 giramos a la izquierda durante 2, 8 km.
 Km. 27,550: Glorieta



Km. 27,550: Glorieta.
 Buscamos la calle Fernando Cámara Gálvez y la recorreremos hasta su final que llegaremos a la carretera N-IV.
 Giramos a nuestra izquierda para dirigirnos al albergue parroquial que se encuentra a unos 200m.
 Final del Tramo 05.

Plano I. G. N.



Perfil



Historia

El Cuervo es un pueblo tan pequeño como antigua es su historia. Existiendo yacimientos arqueológicos en sus cercanías se le conoce desde la época romana en que ocupaba un lugar de privilegio en la Vía Augusta como punto de parada entre Sevilla y Cádiz. Con el tiempo ha seguido siendo una localidad en medio del camino, estando ahora atravesada por la nacional IV.

Pero no ha sido hasta el 19 de diciembre de 1992 en que El Cuervo no ha conseguido la categoría de municipio, siendo hasta entonces una pedanía de Lebrija, una ciudad con una economía y una idiosincrasia muy diferentes. Lebrija posee una economía agroganadera y El Cuervo ha sido siempre un lugar de paso. Hasta tal punto que es una ciudad dividida en dos. Saliendo por la nacional hacia Cádiz se puede contemplar a un lado un hito divisorio, delimitando dos provincias. Un lado de El Cuervo pertenece a la provincia de Sevilla y casi todo el otro lado a la de Cádiz.

Sí, puede parecer ridículo, pero así son las cosas. Y se producen hechos tan curiosos como en las pasadas vacunaciones infantiles. En los colegios dependientes de la provincia de Sevilla se vacunaron todos los niños y en los colegios dependientes de la provincia de Cádiz no, con lo que hubo muchos casos de familias donde unos niños fueron vacunados y otros no.

El Cuervo, a pesar de su larga historia, nunca ha sido tomado demasiado en serio. Pero eso ha comenzado a acabarse, gracias al esfuerzo de personas como el abogado José Antonio Gallego González y del apoyo de los vecinos, cansados de ridiculeces administrativas.

La avenida de entrada en este ahora municipio, la propia travesía de la nacional IV, ha sido bautizada en su honor. Y en su honor se ha levantado este monumento para ensalzar su lucha, su inteligencia y su esfuerzo para hacer de El Cuervo una ciudad.

¿Qué ver?	¿Dónde comer?	¿Dónde dormir?
Ermita de Ntra. Sra. del Rosario. Monumento a José Antonio Gallego. Parque Rocío de la Cámara.	Restaurante Venta Manolo: Ctra Madrid-Cádiz, km 613. Restaurante Andalucía: Avda. Jerez, 73. Restaurante Atlántida: Avda. Jerez, 27. Restaurante Santa Ana: Avda. Jerez, 42.	Hostal Santa Ana: Avda. Jerez, 42. Hostal Venta Andalucía: Ctra. Nacional- IV, Km. 615,300.